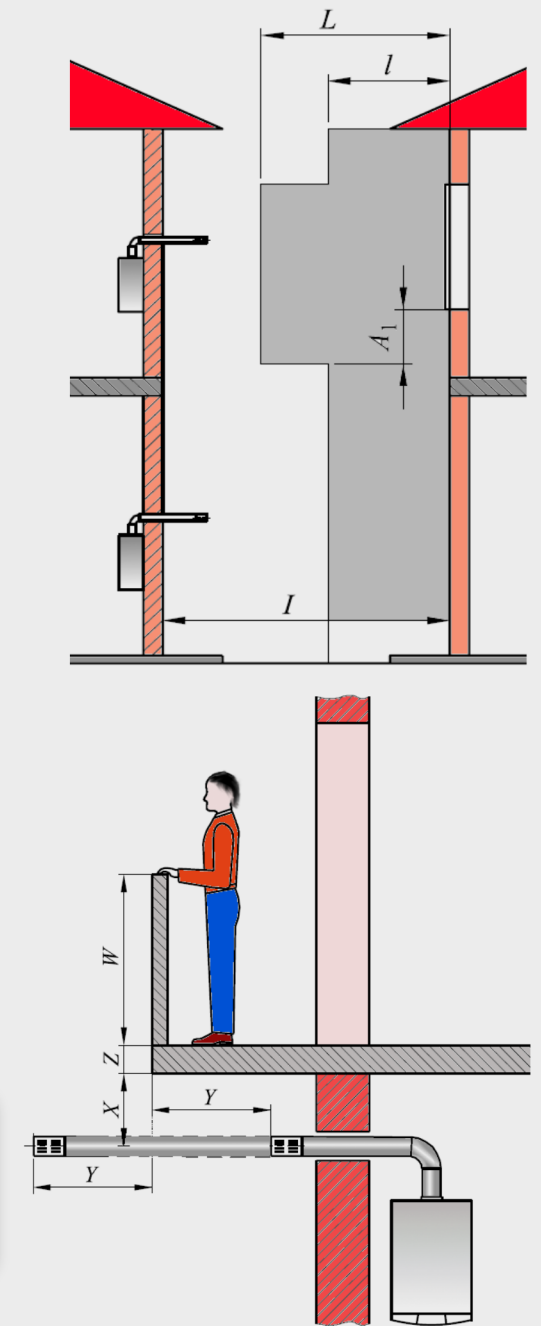
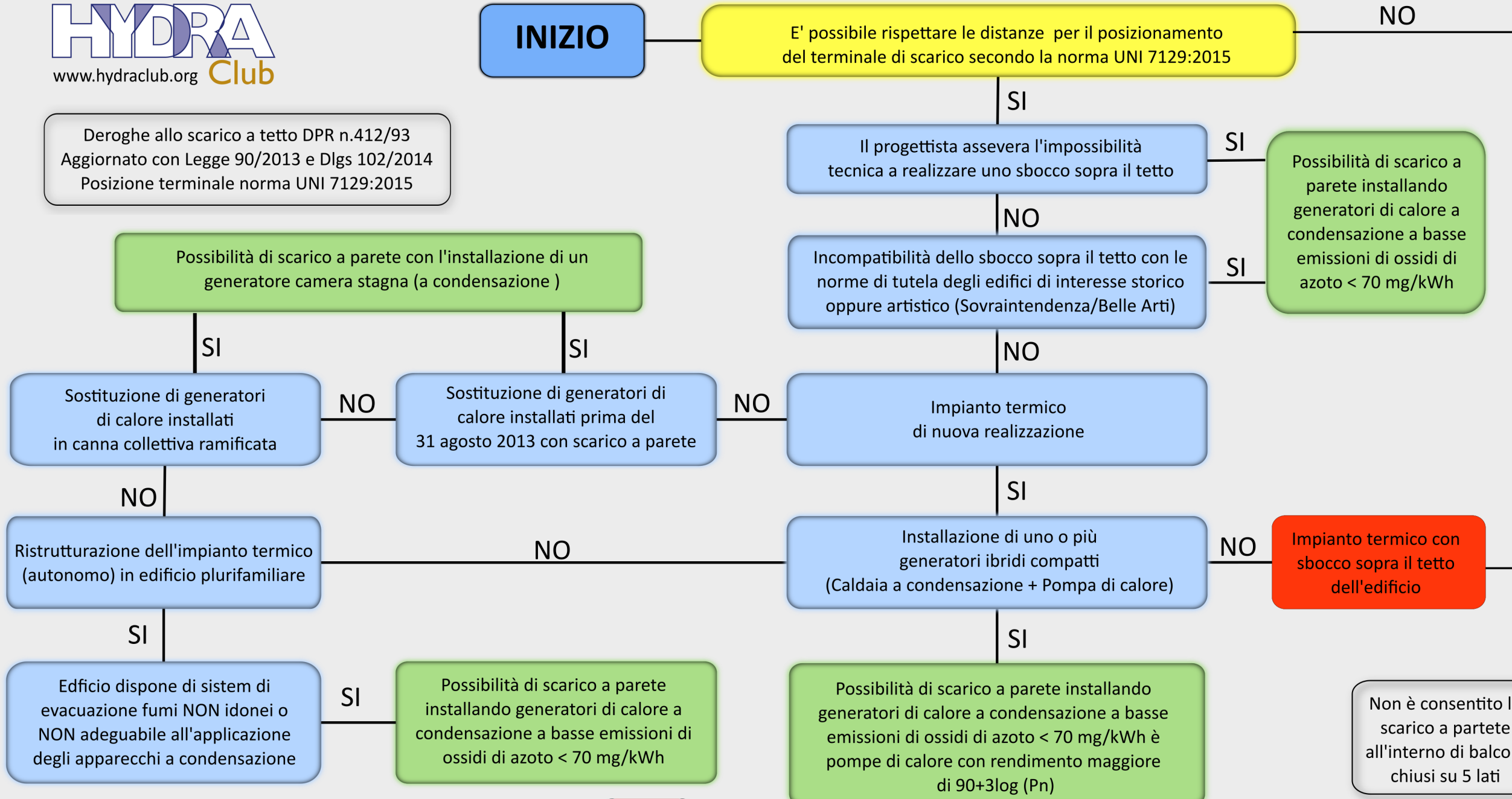
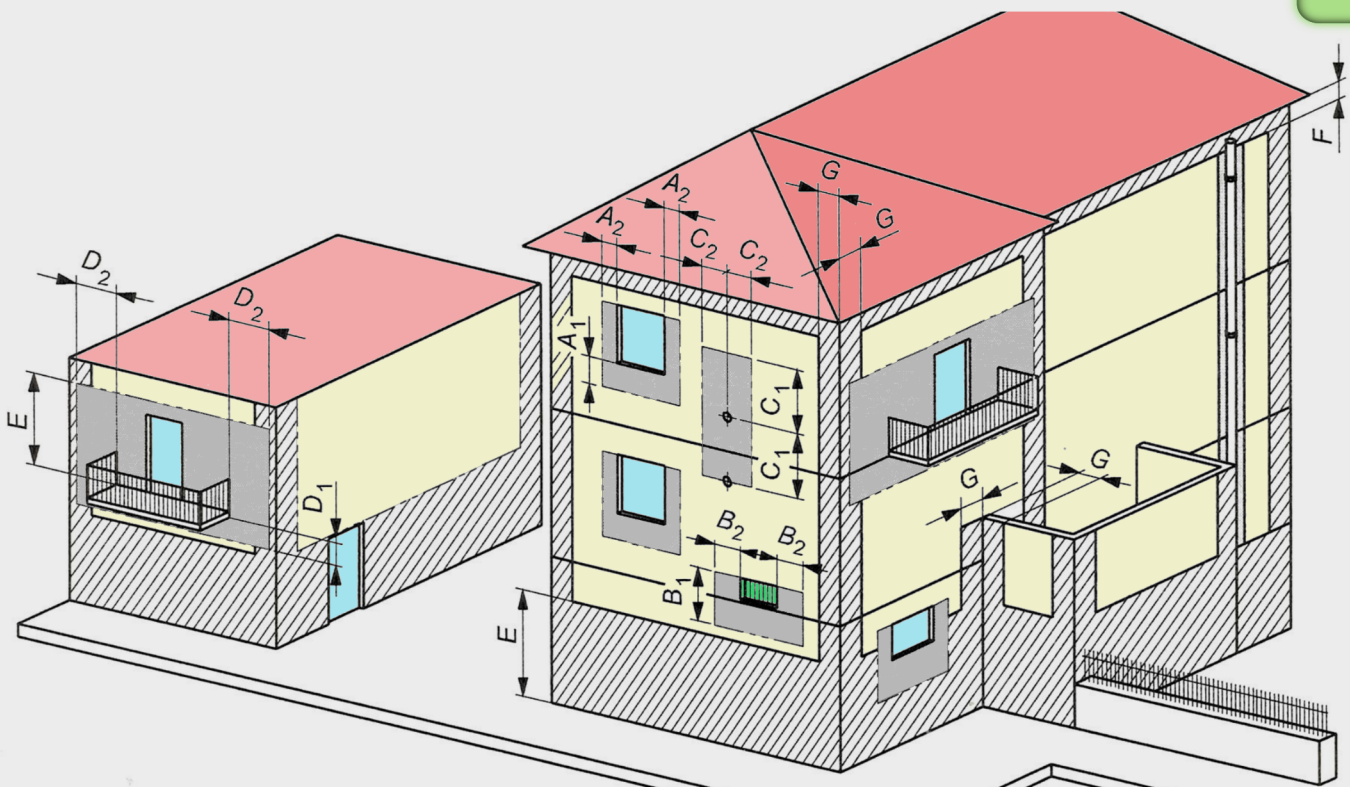


Deroghe allo scarico a tetto DPR n.412/93
Aggiornato con Legge 90/2013 e Dlgs 102/2014
Posizione terminale norma UNI 7129:2015



Non è consentito lo scarico a parete all'interno di balconi chiusi su 5 lati

Sotto balcone con balaustra chiusa
 $X + Y + Z + W \geq 200$ cm
Sotto balcone con balaustra aperta
 $X + Y + Z \geq 200$ cm



Zone di rispetto Apparecchi con ventilatore (distanze minime in cm)		
Posizionamento del terminale (7129:2015)	Quota	da 16 a 35 Kw
Sotto Finestra	A1	60
Adiacenza ad una finestra	A2	40
Sotto apertura di areazione o ventilazione	B1	60
Adiacenza ad una apertura di areazione o ventilazione	B2	60
Distanza in verticale tra due terminali di scarico	C1	150
Adiacenza in orizzontale ad un terminale di scarico	C2	100
Sotto balcone	D1	30
Fianco balcone	D2	100
Dal suolo o da altro piano di calpestio	E	220
Sotto gronda	F	30
Da un angolo/rientranza/parete dell'edificio	G	30
Da una superficie frontale prospiciente	I	200
Da un'apertura frontale prospiciente	L	300
Da una finestra collocata su superficie laterale	M	200
Da una finestra collocata su superficie laterale	N	220

